



# Mam Vëlo a menger Gemeng

**Best-practice-Beispiller fir Motivatiouns- a  
Sensibiliséierungskampagnen**

Seminaire LVI-KBL, 04. Mee 2017

Wie mir sinn:

**A.s.b.l.**

**Gegrënnt: 1985**

**Memberen: > 1.450 (Januar 2017)**

**Komitee: 10 Leit (2017)**

**Administratioun/Sekretariat:**

**1 Persoun 32 Stonnen (zënter 2010)**

**1 Persoun 30 Stonnen (zënter 2014)**

**1 Persoun 20 Stonnen (zënter 2016)**

**Benevol Mataarbechter: ~ 20 Leit**



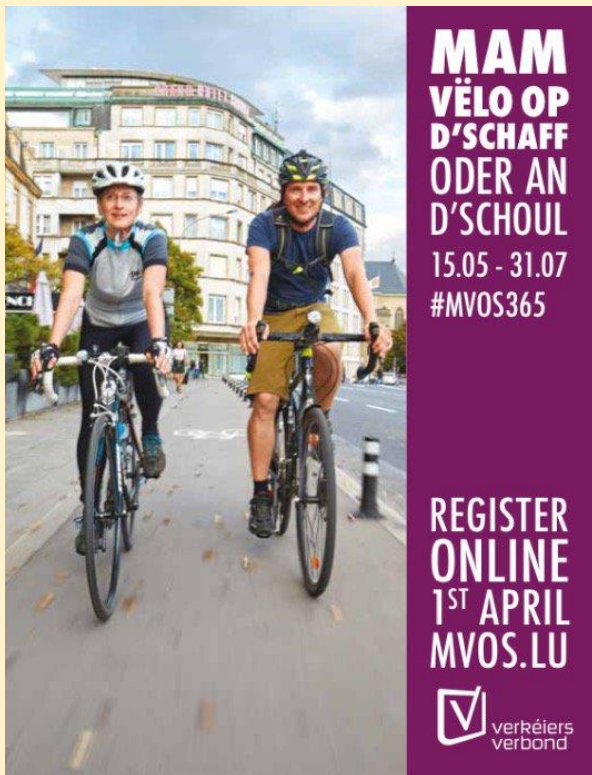
## **Eis Haaptuleies:**

**de Vëlo als Transportmëttel, de Vëlo am Alldag  
d'Sécherheet vun de Vëlosfuerer  
de Vëlo fir Fräizäit an Tourismus**



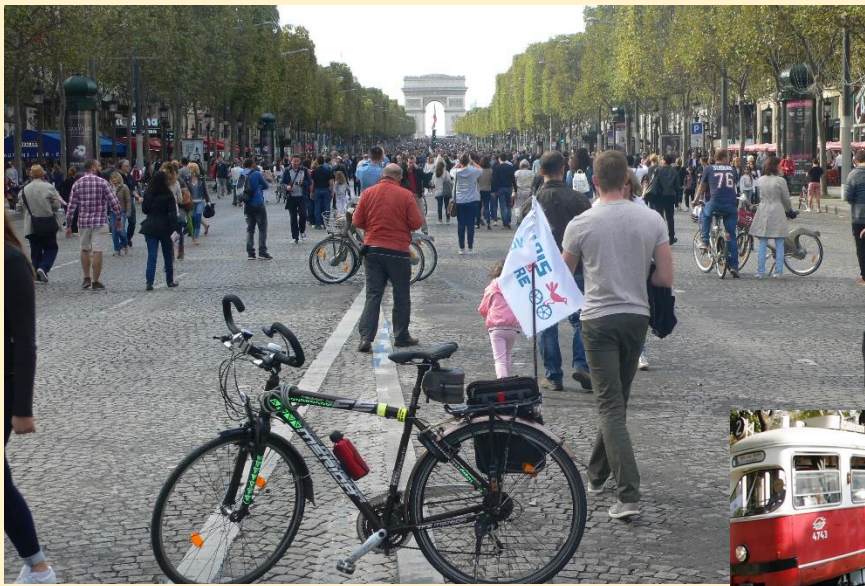
**Vëlosfuerer am Alldag!**





## Teilnahme an verschiedenen nationalen Aktionen

**Vorbildrolle von Gemeindeverantwortlichen und Politikern bei den alljährlichen Veranstaltungen wie MVOS, Tour du Duerf und EMW.**



Paris: journée sans voiture

Wien: Rasen auf dem Ring



## Autofreie Tage

**In der Praxis zeigen wie ein Stadt-/Dorfzentrum ohne Autos lebenswerter wird, und somit ein Umdenken in der Bevölkerung fördern.**





## Teilnahme am Park(ing) Day

Jährliche weltweite Aktion bei der Parkplätze in einen temporären öffentlichen Park verwandelt werden um die massive Platzverschwendung durch Parkfläche für Autos zu verbildlichen.



## Kado fir de Vëlo / Frühstück für Radfahrer

**Dankeschön für Pendler, die mit dem Rad zur Arbeit oder zum Bahnhof fahren, den Verkehr entlasten und die Umwelt schonen.**





## Fahrrad-Check

**Kostenlose Fahrradkontrolle mit Reparaturstand im Frühling zu Saisonbeginn oder Kontrolle der Beleuchtung im Herbst.**





## Bürgerbeteiligung: Fahrradtour oder Workshops

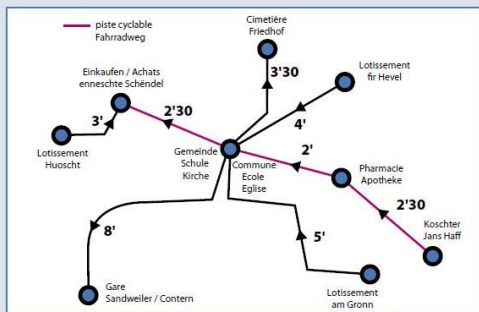
**Aktive Einbindung der Bürger in die Ausarbeitung eines Fahrradkonzeptes oder Planung von Radinfrastrukturen.**



## Mam Velo dohin ... fir keng Zeit ze verléieren

### De Velo zu Sandweiler: séier, secher a bequem.

Die neuen Fahrradwege und die Tempo 30-Zonen machen Fahrradfahren in Sandweiler attraktiv und sicherer. Gratis Stellplätze sind Ihnen garantiert. Ob zum Einkaufen, zur Gemeinde, zur Schule, zum Sport, zu Freunden, ... das Fahrrad ist unschlagbar. So schnell geht's:



### Fahren Sie mit: Geführte Fahrradtour durch Sandweiler

Wie muss ich mich als Radfahrer auf den neuen Radwegen und in Tempo-30 Zonen verhalten? Was sagt der 'code de la route', wie ist die Praxis?

Geführte Fahrradtour durch Sandweiler für alle Interessierte mit fachlicher Begleitung durch die „Lëtzebuerger Velos-Initiativ“: **Dienstag, den 14. Juni 2011 um 19.30 Uhr Abfahrt beim Kulturzentrum.**

### Aktion „Bike 2011“: Fahrräder zum Ausleihen

Die Gemeinde und „Cycle Braun“ bieten Ihnen an: Leihen Sie ein Fahrrad für 1 Tag (5 €) oder 1 Wochenende (10 €) und probieren Sie selbst. 2 Fahrräder stehen Ihnen im Fachgeschäft „Cycle Braun“ zur Verfügung.

Der Schöffenrat

## L'Ouest du Luxembourg à vélo

Luxemburgs Westen per Rad entdecken  
Discovering Luxembourg's West by cycle



Regloun Lëtzebuerg West, Canton de Redange,  
Commune de Mertzig

## Informationsflyer / Radwegenetzkarten

Information und Sensibilisierung der Einwohner, Aufzeigen der Vorteile für Radfahrer.







## E-Bike-Pendeln - Fahrspaß mit Rückenwind!

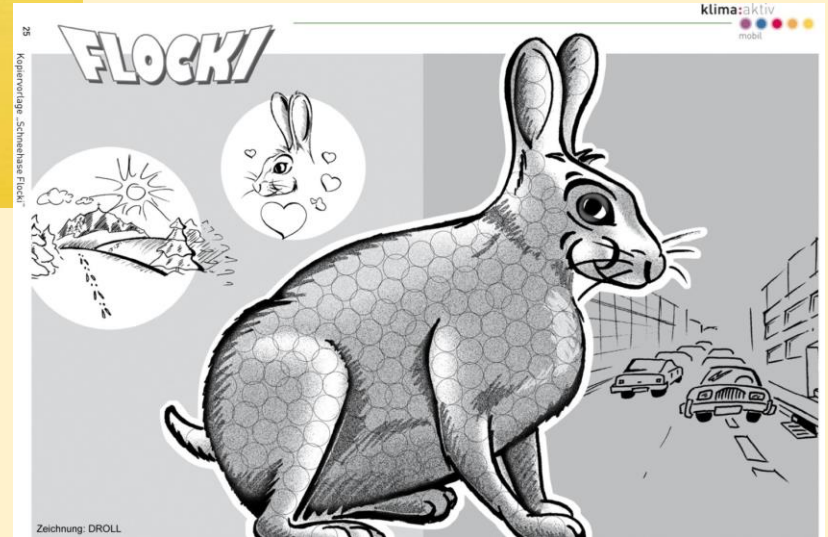
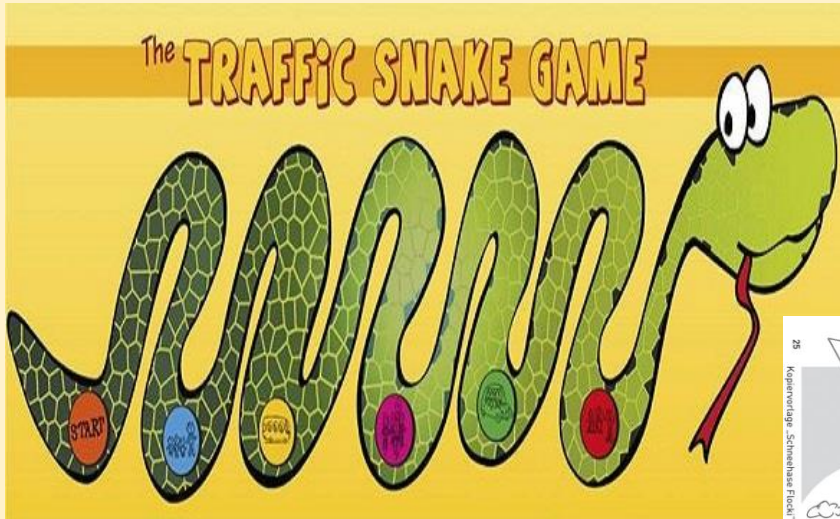
**Angestellten von ansässigen Firmen / berufstätigen Einwohnern Pedelecs / Cargo-Bikes für eine Testphase (z.B. während MVOS / Tour du Duerf) zur Verfügung stellen um sie zum Umstieg vom Auto zum Rad zu motivieren.**



## Finanzielle Anreize

**Umstieg auf nachhaltige Fortbewegungsmittel vereinfachen und Attraktivität erhöhen.**





## Traffic Snake Game (Mobiel 21) und Flocki der Schneehase (Klimabündnis)

Kindern spielerisch das Fahrrad als Transportmittel näher bringen und gleichzeitig die Eltern dazu animieren sich mit dem Thema auseinander zu setzen.



## Kidical Mass

Fahrradtouren für Kinder und Familien.





La Louvière à vélo!

Ça vous dit ?



Un vélo qui grandit avec  
l'enfant

## Vélobus, 1 vélo pour 10 ans

**La Louvière à vélo: Infrastrukturmassnahmen und Sensibilisierungsaktionen**

[www.lalouviere.be/ma-ville/services-communaux/mobilite-et-reglementation-routiere/se-deplacer-a-velo](http://www.lalouviere.be/ma-ville/services-communaux/mobilite-et-reglementation-routiere/se-deplacer-a-velo)





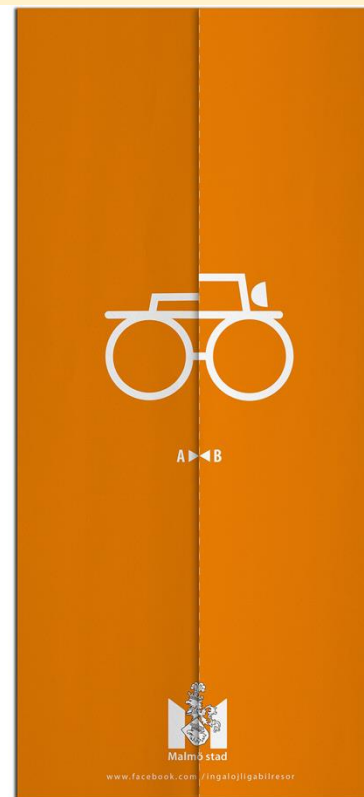
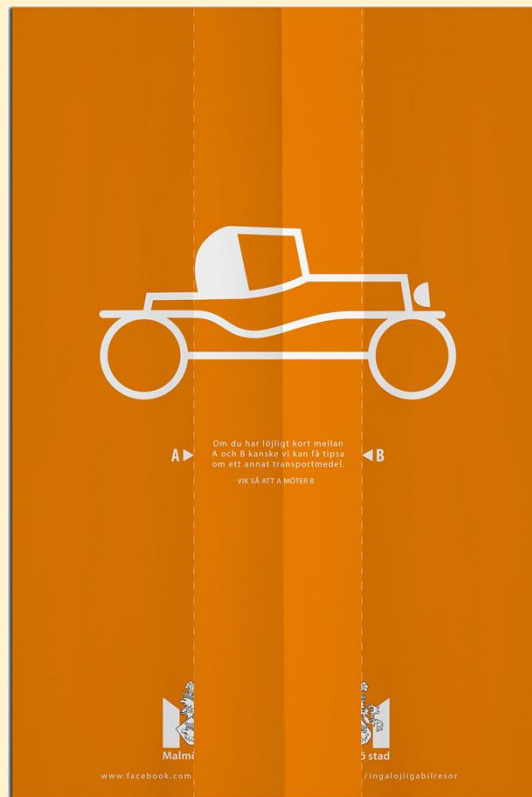
## Kampagne: wn.radelt

Kampagne zur Sensibilisierung der Einwohner der „Wiener Neustadt“: Plakate, Auszeichnung „RadlerIn des Monats“, Radkolumne im Gemeindeblatt sowie andere Werbeaktionen und Infrastrukturmassnahmen.

[wnradelt.wordpress.com](http://wnradelt.wordpress.com)







## No ridiculous car trips (Malmö)

Humorvolle Kampagne um gezielt Autofahrer zum Umstieg aufs Fahrrad zu bewegen.



**Vision!**





**Vision!**





**Vision!**







**Vision!**



**Merci fir d'Nolauschteren**

**Monique Goldschmit**

**LVI - Lëtzebuurger Vëlos-Initiativ a.s.b.l.**

**[www.lvi.lu](http://www.lvi.lu)**

